

**NEET 2023**  
**QUESTION PAPER WITH ANSWER**  
**( EXPECTED)**  
**CODE H6 HINDI+ENGLISH**

**Zoology : Section-A (Q. No. 151 to 185)**

151 Which one of the following techniques does not serve the purpose of early diagnosis of a disease for its early treatment?

- 4
- (1) Polymerase Chain Reaction (PCR) technique
  - (2) Enzyme Linked Immuno-Sorbent Assay (ELISA) technique
  - (3) Recombinant DNA Technology
  - (4) Serum and Urine analysis

152 Given below are two statements:

**Statement I:** Vas deferens receives a duct from seminal vesicle and opens into urethra as the ejaculatory duct.

**Statement II:** The cavity of the cervix is called cervical canal which along with vagina forms birth canal.

3 In the light of the above statements, choose the correct answer from the options given below:

- (1) Statement I is correct but Statement II is false.
- (2) Statement I incorrect but Statement II is true.
- (3) Both Statement I and Statement II are true.
- (4) Both Statement I and Statement II are false.

153 Match List I with List II.

List I	List II
A. <i>Taenia</i>	I. Nephridia
B. <i>Paramoecium</i>	II. Contractile vacuole
C. <i>Periplaneta</i>	III. Flame cells
D. <i>Pheretima</i>	IV. Urecose gland

Choose the correct answer from the options give below:

- (1) A-III, B-II, C-IV, D-I
- (2) A-II, B-I, C-IV, D-III
- (3) A-I, B-II, C-III, D-IV
- (4) A-I, B-II, C-IV, D-III

154 Which one of the following common sexually transmitted diseases is completely curable when detected early and treated properly?

- (1) Hepatitis-B
- (2) HIV Infection
- (3) Genital herpes
- (4) Gonorrhoea

151 निम्न में से कौनसी तकनीक एक रोग के प्रारंभिक उपचार लिए प्रारंभिक निदान में उपयोगी नहीं है ?  
(1) पोलिमेरेज चेन रिएक्शन (पीसीआर) तकनीक  
(2) एंजाइम सहलग्न प्रतिरक्षा शोषक आमापन (एलाइज़ा) तकनीक  
(3) पुनर्योगज डीएनए प्रौद्योगिकी  
(4) सीरम एवं मूत्र विश्लेषण

152 नीचे दो कथन दिए गए हैं :  
कथन I: शुक्रवाहक शुक्राशय से एक वाहिनी प्राप्त करता है और मूत्रमार्ग में रखलनीय वाहिनी के रूप में खुलता है।  
कथन II: सर्विक्स की गुहा को सर्विकल नाल कहते हैं। योनि के साथ जनन नाल बनाती है।  
उपर्युक्त कथनों के प्रकाश में, नीचे दिए गए विकल्पों में से सही उत्तर का चयन करो।

- (1) कथन I सत्य है लेकिन कथन II असत्य है।
- (2) कथन I असत्य है लेकिन कथन II सत्य है।
- (3) दोनों कथन I एवं II सत्य हैं।
- (4) दोनों कथन I एवं II असत्य हैं।

153 सूची I को सूची II के साथ सुमेलित करो।

सूची I	सूची II
A. टीनिया	I. वृक्कक
B. पैरामीशियम	II. संकुचनशील रसधानी
C. पेरिलेनेटा	III. ज्वाला कोशिकाएँ
D. फेरेटिमा	IV. यूरिकोज ग्रंथि

निम्न विकल्पों से सही उत्तर का चयन करो।

- (1) A-III, B-II, C-IV, D-I
- (2) A-II, B-I, C-IV, D-III
- (3) A-I, B-II, C-III, D-IV
- (4) A-I, B-II, C-IV, D-III

154 निम्न में से कौन से सामान्य यौन संचरित रोगों का यदि जल्द पता लग जाए और उनका ठीक से उपचार हो जाए तो पूर्णतः ठीक हो सकते हैं ?

- (1) यकृतशोथ-B
- (2) एचआईवी संक्रमण
- (3) जननिक परिसर्प
- (4) सुजाक



- 155 Given below are two statements: one is labelled as Assertion A and the other is labelled as Reason R.

**Assertion A:** Amniocentesis for sex determination is one of the strategies of Reproductive and Child Health Care Programme.  
**Reason R:** Ban on amniocentesis checks increasing menace of female foeticide.

In the light of the above statements, choose the correct answer from the options given below:

- (1) A is true but R is false.
- (2) A is false but R is true. 2
- (3) Both A and R are true and R is the correct explanation of A.
- (4) Both A and R are true and R is NOT the correct explanation of A.

- 156 Given below are two statements:

**Statement I:** In prokaryotes, the positively charged DNA is held with some negatively charged proteins in a region called nucleoid.

**Statement II:** In eukaryotes, the negatively charged DNA is wrapped around the positively charged histone octamer to form nucleosome.

In the light of the above statements, choose the correct answer from the options given below:

- (1) Statement I is correct but Statement II is false.
- 2 (2) Statement I incorrect but Statement II is true.
- (3) Both Statement I and Statement II are true.
- (4) Both Statement I and Statement II are false.

- 157 Match List I with List II.

List I	List II
A. Heroin	I. Effect on cardiovascular system
B. Marijuana	II. Slow down body function
C. Cocaine	III. Painkiller
D. Morphine	IV. Interfere with transport of dopamine

Choose the correct answer from the options given below:

- (1) A-IV, B-III, C-II, D-I
- (2) A-III, B-IV, C-I, D-II 3
- (3) A-II, B-I, C-IV, D-III
- (4) A-I, B-II, C-III, D-IV

- 155 नीचे दो कथन दिये गये हैं : एक अभिकथन A है दूसरा कारण R है।

**अभिकथन A:** लिंग निर्धारण के लिए उल्लेख्य जनन एवं बाल स्वास्थ्य देखभाल कार्यक्रम की एक युक्ति है।

**कारण R:** उल्लेख्य जनन पर प्रतिबंध बढ़ते हुए मादा भ्रूण हत्या के मामलों को रोकता है।

उपर्युक्त कथनों के प्रकाश में, नीचे दिए गए विकल्पों में से उचित उत्तर का चयन करो।

- (1) A सत्य है लेकिन R असत्य है।
- (2) A असत्य है लेकिन R सत्य है।
- (3) A एवं R दोनों सत्य हैं एवं R, A की सही व्याख्या है।
- (4) A एवं R दोनों सत्य हैं एवं R, A की सही व्याख्या नहीं है।

- 156 नीचे दो कथन दिए गए हैं :

**कथन I:** प्रोकैरियोटिकों में धनात्मक आवेशित डीएनए कुछ ऋणात्मक आवेशित प्रोटीनों के साथ बंधकर एक क्षेत्र जिसे केन्द्रकाभ कहते हैं, में रहता है।

**कथन II:** यूकैरियोटों में ऋणात्मक आवेशित डीएनए धनात्मक आवेशित हिस्टोन अष्टक के चारों ओर लिपटकर न्यूक्लियोसोम बनाता है।

उपर्युक्त कथनों के प्रकाश में, नीचे दिए गए विकल्पों में से सही उत्तर का चयन करो।

- (1) कथन I सत्य है लेकिन कथन II असत्य है।
- (2) कथन I असत्य है लेकिन कथन II सत्य है।
- (3) दोनों कथन I एवं II सत्य हैं।
- (4) दोनों कथन I एवं II असत्य हैं।

- 157 सूची I को सूची II के साथ सुमेलित करो।

सूची I	सूची II
A. हिरोइन	I. हृद वाहिका तंत्र पर प्रभाव
B. मैरिजुआना	II. शरीर के प्रकायों को धीमा करना
C. कोकेन	III. दर्दनिवारक
D. मॉर्फिन	IV. डोपेमीन के परिवहन में बाधा

नीचे दिए गए विकल्पों में से सही उत्तर का चयन करो।

- (1) A-IV, B-III, C-II, D-I
- (2) A-III, B-IV, C-I, D-II
- (3) A-II, B-I, C-IV, D-III
- (4) A-I, B-II, C-III, D-IV

158 Given below are two statements; one is labelled as Assertion A and the other is labelled as Reason R.

Assertion A: Endometrium is necessary for implantation of blastocyst.

Reason R: In the absence of fertilization, the corpus luteum degenerates that causes disintegration of endometrium.

In the light of the above statements, choose the correct answer from the options given below:

- (1) A is true but R is false.
- (2) A is false but R is true.
- (3) Both A and R are true and R is the correct explanation of A.
- (4) Both A and R are true but R is NOT the correct explanation of A.

159 Select the correct group/set of Australian Marsupials exhibiting adaptive radiation.

- (1) Mole, Flying squirrel, Tasmanian tiger cat
- (2) Lemur, Anteater, Wolf
- (3) Tasmanian wolf, Bobcat, Marsupial mole
- (4) Numbat, Spotted cuscus, Flying phalanger

160 Which of the following statements is correct?

- (1) Presence of large amount of nutrients in water restricts 'Algal Bloom'
- (2) Algal Bloom decreases fish mortality
- (3) Eutrophication refers to increase in domestic sewage and waste water in lakes.
- (4) Biomagnification refers to increase in concentration of the toxicant at successive trophic levels.

161 Which of the following are NOT considered as the part of endomembrane system?

- A. Mitochondria
- B. Endoplasmic Reticulum
- C. Chloroplasts
- D. Golgi complex
- E. Peroxisomes

Choose the most appropriate answer from the options given below:

- (1) A and D only
- (2) A, D and E only
- (3) B and D only
- (4) A, C and E only

162 Which of the following is not a cloning vector?

- (1) pBR322
- (2) Probe
- (3) BAC
- (4) YAC

158 नीचे दो कथन दिये गये हैं : एक अभिकथन A है दूसरा कारण R है।

अभिकथन A: कोरकपुटी के अंतर्गर्भण के लिए गर्भाशय अंतःस्तर आवश्यक है।

कारण R: भ्रूणोद्गम की अनुपस्थिति में पीतक पिंड का ढाँचा होता है जिसके कारण अंतःस्तर का विखंडन हो जाता है। उपर्युक्त कथनों के प्रकाश में, नीचे दिए गए विकल्पों में से उचित उत्तर का चयन करो।

- (1) A सत्य है लेकिन R असत्य है।
- (2) A असत्य है लेकिन R सत्य है।
- (3) A एवं R दोनों सत्य हैं एवं R, A की सही व्याख्या है।
- (4) A एवं R दोनों सत्य हैं एवं R, A की सही व्याख्या नहीं है।

159 अनुकूली विकिरण दिखाने वाले आस्ट्रेलियाई शिशुधानी के सही समुह/सेट का चयन करो।

- (1) मोल, उड़न गिलहरी, तस्मानियाई टाइगर कैट
- (2) लेमर, चींटीखोर, भेड़िया
- (3) तस्मानियाई भेड़िया, बौबकैट, शिशुधानी मोल
- (4) नम्बैट, धब्बेदार कस्कस, उड़न-फैलेन्जर

160 निम्न में से कौन सा कथन सही है।

- (1) जल में काफी मात्रा में पोषकों का होना शैवाल प्रस्फुटन को रोकता है।
- (2) शैवाल प्रस्फुटन मछलियों को मरने से रोकता है।
- (3) घरेलू वाहित मल एवं झीलों में वाहित मल से सुपोषण बढ़ जाता है।
- (4) जैव आवर्धन का संदर्भ क्रमिक पोषण स्तर पर आविषाक्त की सांद्रता में वृद्धि का होना है।

161 निम्न में से कौन से अंतःझिल्लिका तंत्र का भाग नहीं माने जाते हैं ?

- A. सूत्रकणिका
- B. अंतर्द्रव्यी जालिका
- C. क्लोरोप्लास्ट
- D. गॉल्जी सम्मिश्र
- E. परोक्सीसोम

निम्न विकल्पों से सबसे उचित उत्तर का चयन करो।

- (1) केवल A एवं D
- (2) केवल A, D एवं E
- (3) केवल B एवं D
- (4) केवल A, C एवं E

162 निम्न में से कौन क्लोनिंग संवाहक नहीं है ?

- (1) pBR322
- (2) प्रोब
- (3) BAC
- (4) YAC



- 163 Which of the following statements are correct regarding female reproductive cycle?
- In non-primate mammals cyclical changes during reproduction are called oestrus cycle.
  - First menstrual cycle begins at puberty and is called menopause.
  - Lack of menstruation may be indicative of pregnancy.
  - Cyclic menstruation extends between menarche and menopause.

Choose the **most appropriate** answer from the options given below:

- (1) A, B and C only
- (2) A, C and D only
- (3) A and D only
- (4) A and B only

- 164 Match List I with List II.

**List I**

- P - wave
- Q - wave

**List II**

- Beginning of systole
- Repolarisation of ventricles
- Depolarisation of atria
- Depolarisation of ventricles

Choose the **correct** answer from the options given below:

- (1) A-II, B-IV, C-I, D-III
- (2) A-I, B-II, C-III, D-IV
- (3) A-III, B-I, C-IV, D-II
- (4) A-IV, B-III, C-II, D-I

- 165 Match List I with List II.

**List I**

(Interacting species)

- A Leopard and a Lion in a forest/grassland
- A Cuckoo laying egg in a Crow's nest
- Fungi and root of a higher plant in Mycorrhizae
- A cattle egret and a Cattle in a field

**List II**

(Name of Interaction)

- Competition
- Brood parasitism
- Mutualism
- Commensalism

Choose the **correct** answer from the options given below:

- (1) A-III, B-IV, C-I, D-II
- (2) A-II, B-III, C-I, D-IV
- (3) A-I, B-II, C-III, D-IV
- (4) A-I, B-II, C-IV, D-III

- 163 निम्न में से मादा जनन चक्र के विषय में कौन से कथन सही हैं ?

- गैर-प्राइमेट स्तनधारी मादाओं में जनन के दौरान चक्रीय परिवर्तनों को इस्ट्रस चक्र कहते हैं।
- प्रथम ऋतुधारा चक्र यौवनारंभ पर शुरू होता है जिसे रजोनिवृत्ति कहते हैं।
- ऋतुधारा की अनुपस्थिति सगर्भता की सूचक है।
- चक्रीय ऋतुधारा रजोदर्शन से रजोनिवृत्ति तक होता है।

- नीचे दिए गए विकल्पों में से सही उत्तर का चयन करो।
- (1) केवल A, B एवं C
  - (2) केवल A, C एवं D
  - (3) केवल A एवं D
  - (4) केवल A एवं B

- 164 सूची I को सूची II के साथ सुमेलित करो।

**सूची I**

- P - तरंग
- Q - तरंग
- QRS सम्मिश्र
- T - तरंग

**सूची II**

- प्रकुंचन का आरंभ
- निलयों का अध्रुवण
- अलिंदों का विध्रुवण
- निलयों का विध्रुवण

नीचे दिए गए विकल्पों में से सही उत्तर का चयन करो।

- (1) A-II, B-IV, C-I, D-III
- (2) A-I, B-II, C-III, D-IV
- (3) A-III, B-I, C-IV, D-II
- (4) A-IV, B-III, C-II, D-I

- 165 सूची I को सूची II के साथ सुमेलित करो।

**सूची I**

(जाति अन्योन्यक्रिया)

- एक वन/घास के मैदान में चीता और शेर
- एक कुक्कु एक कौआ के घोंसले में अंडे देता है
- माइकोराइजी में कवक एवं उच्च पादपों के मूल
- एक चारण पशु-बगुला एवं खेत में चारण पशु

**सूची II**

(अन्योन्यक्रिया का नाम)

- स्पर्धा
- वृद्ध परजीविता
- सहोपकारिता
- सहभोजिता

नीचे दिए गए विकल्पों में से सही उत्तर का चयन करो।

- (1) A-III, B-IV, C-I, D-II
- (2) A-II, B-III, C-I, D-IV
- (3) A-I, B-II, C-III, D-IV
- (4) A-I, B-II, C-IV, D-III

- 166 Given below are two statements:  
**Statement I:** A protein is imagined as a line, the left end represented by first amino acid (C-terminal) and the right end represented by last amino acid (N-terminal).  
**Statement II:** Adult human haemoglobin, consists of 4 subunits (two subunits of  $\alpha$  type and two subunits of  $\beta$  type.)  
 In the light of the above statements, choose the correct answer from the options given below:  
 (1) Statement I is true but Statement II is false.  
 (2) Statement I is false but Statement II is true.  
 (3) Both statement I and Statement II are true.  
 (4) Both statement I and Statement II are false.

- 167 Given below are two statements:  
**Statement I:** RNA mutates at a faster rate.  
**Statement II:** Viruses having RNA genome and shorter life span mutate and evolve faster.  
 In the light of the above statements, choose the correct answer from the options given below:  
 (1) Statement I is true but Statement II is false.  
 (2) Statement I false but Statement II is true.  
 (3) Both Statement I and Statement II are true.  
 (4) Both Statement I and Statement II are false.

- 168 Radial symmetry is NOT found in adults of phylum \_\_\_\_\_.  
 (1) Coelenterata (2) Echinodermata  
 (3) Ctenophora (4) Hemichordata

- 169 Given below are statements: one is labelled as **Assertion A** and the other is labelled as **Reason R**.  
**Assertion A:** Nephrons are of two types: Cortical & Juxta medullary, based on their relative position in cortex and medulla.  
**Reason R:** Juxta medullary nephrons have short loop of Henle whereas, cortical nephrons have longer loop of Henle.  
 In the light of the above statements, choose the correct answer from the options given below:  
 (1) A is true but R is false.  
 (2) A is false but R is true.  
 (3) Both A and R are true and R is the correct explanation of A.  
 (4) Both A and R are true but R is NOT the correct explanation of A.

- 166 नीचे दो कथन दिये गये हैं :  
**कथन I:** एक प्रोटीन की कल्पना एक रेखा से की जाती है जिसका बायाँ सिरा प्रथम अमीनो अम्ल (सी-सिरा) एवं दायाँ सिरा अंतिम अमीनो अम्ल (एन-सिरा) निरूपित करता है।  
**कथन II:** वयस्क मानव हीमोग्लोबिन में 4 उपखंड होते हैं (दो  $\alpha$  किण्व के उपखंड एवं दो  $\beta$  किण्व के उपखंड)।  
 उपर्युक्त कथनों के प्रकाश में नीचे दिए गए विकल्पों में से सही उत्तर का चयन करो।  
 (1) कथन I सत्य है लेकिन कथन II असत्य है।  
 (2) कथन I असत्य है लेकिन कथन II सत्य है।  
 (3) दोनों कथन I एवं II सत्य हैं।  
 (4) दोनों कथन I एवं II असत्य हैं।

- 167 नीचे दो कथन दिए गए हैं :  
**कथन I:** आरएनए अपेक्षाकृत तीव्र दर से उत्परिवर्तित होता है।  
**कथन II:** आरएनए जीनोम एवं छोटे जीवन काल वाले विषाणु तीव्रता से उत्परिवर्तित एवं विकसित होते हैं।  
 उपर्युक्त कथनों के प्रकाश में, नीचे दिए गए विकल्पों में से सही उत्तर का चयन करो।  
 (1) कथन I सत्य है लेकिन कथन II असत्य है।  
 (2) कथन I असत्य है लेकिन कथन II सत्य है।  
 (3) दोनों कथन I एवं II सत्य हैं।  
 (4) दोनों कथन I एवं II असत्य हैं।

- 168 किस संघ के वयस्कों में अरीय सममिति नहीं पायी जाती?  
 (1) सीलेन्टेरेटा (2) एकाइनोडर्मेटा  
 (3) टीनोफोरा (4) हेमीचोर्डेटा

- 169 नीचे दो कथन दिये गये हैं : एक अभिकथन A है दूसरा कारण R है।  
**अभिकथन A:** वृक्काणु उनकी वल्कुट एवं मध्यांश में सापेक्ष स्थिति के आधार पर दो प्रकार के होते हैं। वल्कुटीय वृक्काणु एवं सान्निध्य मध्यांश वृक्काणु।  
**कारण R:** सान्निध्य मध्यांश वृक्काणुओं में हेनले पाश छोटा होता है जबकि वल्कुटीय वृक्काणुओं में अपेक्षाकृत बड़ा हेनले पाश होता है।  
 उपर्युक्त कथनों के प्रकाश में, नीचे दिए गए विकल्पों में से उचित उत्तर का चयन करो।  
 (1) A सत्य है लेकिन R असत्य है।  
 (2) A असत्य है लेकिन R सत्य है।  
 (3) A एवं R दोनों सत्य हैं एवं R, A की सही व्याख्या है।  
 (4) A एवं R दोनों सत्य हैं एवं R, A की सही व्याख्या नहीं है।



- 170 Once the undigested and unabsorbed substances enter the caecum, their backflow is prevented by-
- (1) Gastro - oesophageal sphincter
  - (2) Pyloric sphincter
  - (3) Sphincter of Oddi
  - (4) Ileo - caecal valve

171 Match List I with List II.

List I	List II
A. CCK	I. Kidney
B. GIP	II. Heart
C. ANF	III. Gastric gland
D. ADH	IV. Pancreas

Choose the correct answer from the options given below:

- (1) A-II, B-IV, C-I, D-III
- (2) A-IV, B-II, C-III, D-I
- (3) A-IV, B-III, C-II, D-I
- (4) A-III, B-II, C-IV, D-I

- 172 Broad palm with single palm crease is visible in a person suffering from-
- (1) Klinefelter's syndrome
  - (2) Thalassaemia
  - (3) Down's syndrome
  - (4) Turner's syndrome

173 Match List I with List II.

List I	List II
A. Ringworm	I. <i>Haemophilus influenzae</i>
B. Filariasis	II. <i>Trichophyton</i>
C. Malaria	III. <i>Wuchereria bancrofti</i>
D. Pneumonia	IV. <i>Plasmodium vivax</i>

Choose the correct answer from the options given below:

- (1) A-III, B-II, C-I, D-IV
- (2) A-III, B-II, C-IV, D-I
- (3) A-II, B-III, C-IV, D-I
- (4) A-II, B-III, C-I, D-IV

174 Given below are two statements:

**Statement I:** Ligaments are dense irregular tissue.

**Statement II:** Cartilage is dense regular tissue. In the light of the above statements, choose the correct answer from the options given below:

- (1) Statement I is true but Statement II is false.
- (2) Statement I is false but Statement II is true.
- (3) Both Statement I and Statement II are true.
- (4) Both Statement I and Statement II are false.

- 170 जब अपचित एवं अनावशोषित पदार्थ सीकम में प्रवेश करते हैं तब उनका प्रतिवाह \_\_\_\_\_ द्वारा रोका जाता है।

- (1) जठर - ग्रसिका अवरोधनी
- (2) पाइलोरिक अवरोधनी
- (3) ओडी अवरोधनी
- (4) इलियो - सीकल वाल्व

171 सूची I को सूची II के साथ सुमेलित करो।

सूची I	सूची II
A. सीसीके	I. वृक्क
B. जीआईपी	II. हृदय
C. एएनएफ	III. जठर ग्रंथि
D. एडीएच	IV. अग्न्याशय

नीचे दिए गए विकल्पों में से सही उत्तर का चयन करो।

- (1) A-II, B-IV, C-I, D-III
- (2) A-IV, B-II, C-III, D-I
- (3) A-IV, B-III, C-II, D-I
- (4) A-III, B-II, C-IV, D-I

- 172 किससे पीड़ित व्यक्ति में एक पाल्म क्रीज के साथ चौड़ी हथेली देखी जाती है ?

- (1) क्लाइनफेल्टर सिंड्रोम
- (2) थैलेसीमिया
- (3) डाउन सिंड्रोम
- (4) टर्नर सिंड्रोम

173 सूची I को सूची II के साथ सुमेलित करो।

सूची I	सूची II
A. रिंगवर्म	I. हीमोफिलस इन्फ्लुएंजी
B. फाइलेरिएसिस	II. ट्राइकोफाइटॉन
C. मलेरिया	III. बुचेरेरिया बैंक्रोफ्टी
D. निमोनिया	IV. प्लैज्मोडियम वाइवैक्स

नीचे दिए गए विकल्पों में से सही उत्तर का चयन करो।

- (1) A-III, B-II, C-I, D-IV
- (2) A-III, B-II, C-IV, D-I
- (3) A-II, B-III, C-IV, D-I
- (4) A-II, B-III, C-I, D-IV

174 नीचे दो कथन दिये गये हैं :

कथन I: स्नायु सघन अनियमित ऊतक है।

कथन II: उपास्थि सघन नियमित ऊतक है।

उपर्युक्त कथनों के प्रकाश में नीचे दिए गए विकल्पों से सही उत्तर का चयन करो।

- (1) कथन I सत्य है लेकिन कथन II असत्य है।
- (2) कथन I असत्य है लेकिन कथन II सत्य है।
- (3) दोनों कथन I एवं II सत्य हैं।
- (4) दोनों कथन I एवं II असत्य हैं।

175 Match List I with List II.

List I	List II
A. Gene 'a'	I. $\beta$ -galactosidase
B. Gene 'y'	II. Transacetylase
C. Gene 'i'	III. Permease
D. Gene 'z'	IV. Repressor protein

Choose the correct answer from the options given below:

- (1) A-III, B-IV, C-I, D-II  
(2) A-III, B-I, C-IV, D-II 4  
(3) A-II, B-I, C-IV, D-III  
(4) A-II, B-III, C-IV, D-I

176 Given below are two statements:

**Statement I:** Electrostatic precipitator is most widely used in thermal power plant.

**Statement II:** Electrostatic precipitator in thermal power plant removes ionising radiations.

In the light of the above statements, choose the most appropriate answer from the options given below:

- (1) Statement I is correct but Statement II is incorrect.  
(2) Statement I incorrect but Statement II is correct.  
(3) Both Statement I and Statement II are correct.  
(4) Both Statement I and Statement II are incorrect.

177 Match List I with List II with respect to human eye.

List I	List II
A. Fovea	I. Visible coloured portion of eye that regulates diameter of pupil.
B. Iris	II. External layer of eye formed of dense connective tissue.
C. Blind spot	III. Point of greatest visual acuity or resolution.
D. Sclera	IV. Point where optic nerve leaves the eyeball and photoreceptor cells are absent.

Choose the correct answer from the options given below:

- (1) A-I, B-IV, C-III, D-II  
(2) A-II, B-I, C-III, D-IV  
(3) A-III, B-I, C-IV, D-II  
(4) A-IV, B-III, C-II, D-I 3

175 सूची I को सूची II के साथ सुमेलित करो।

सूची I	सूची II
A. जीन 'ए'	I. $\beta$ -गैलेक्टोसाइडेज
B. जीन 'वाई'	II. ट्रांसएसीटाइलेज
C. जीन 'आई'	III. परमीएज
D. जीन 'ज़ैड'	IV. दमनकारी प्रोटीन

नीचे दिए गए विकल्पों में से सही उत्तर का चयन करो।

- (1) A-III, B-IV, C-I, D-II  
(2) A-III, B-I, C-IV, D-II  
(3) A-II, B-I, C-IV, D-III  
(4) A-II, B-III, C-IV, D-I

176 नीचे दो कथन दिए गए हैं :

**कथन I:** वैद्युत अवक्षेपित्र ताप विद्युत संयंत्र में व्यापक रूप से उपयोग में लाया जाता है।

**कथन II:** ताप विद्युत संयंत्र में वैद्युत अवक्षेपित्र आयनीकारक विकिरण को हटाता है।

उपर्युक्त कथनों के प्रकाश में नीचे दिए गए विकल्पों में से सही उत्तर का चयन करो।

- (1) कथन I सत्य है लेकिन कथन II असत्य है।  
(2) कथन I असत्य है लेकिन कथन II सत्य है।  
(3) दोनों कथन I एवं II सत्य हैं।  
(4) दोनों कथन I एवं II असत्य हैं।

177 मानव नेत्र के संबंध में सूची I को सूची II के साथ सुमेलित करो।

सूची I	सूची II
A. फोविया	I. नेत्र का देखने योग्य रंगीन भाग जो प्यूपिल के व्यास को नियंत्रित करता है।
B. आइरिस	II. नेत्र की बाहरी परत जो सघन संयोजी ऊतक की बनी होती है।
C. अंधबिंदु	III. अधिकतम दृश्य तीक्ष्णता या विभेदन का बिन्दु।
D. स्क्लेरा	IV. बिन्दु जहाँ से दृक् - तंत्रिका नेत्रगोलक को छोड़ती है और वहाँ प्रकाश संवेदी कोशिकाएं अनुपस्थित होती हैं।

नीचे दिए गए विकल्पों में से सही उत्तर का चयन करो।

- (1) A-I, B-IV, C-III, D-II  
(2) A-II, B-I, C-III, D-IV  
(3) A-III, B-I, C-IV, D-II  
(4) A-IV, B-III, C-II, D-I



178 In which blood corpuscles, the HIV undergoes replication and produces progeny viruses?

- (1) Basophils (2) Eosinophils  
(3) T<sub>H</sub> cells (4) B-lymphocytes

179 Which of the following functions is carried out by cytoskeleton in a cell?

- (1) Motility  
(2) Transportation  
(3) Nuclear division  
(4) Protein synthesis

180 Given below are two statements:

**Statement I:** Low temperature preserves the enzyme in a temporarily inactive state whereas high temperature destroys enzymatic activity because proteins are denatured by heat.

**Statement II:** When the inhibitor closely resembles the substrate in its molecular structure and inhibits the activity of the enzyme, it is known as competitive inhibitor.

In the light of the above statements, choose the correct answer from the options given below:

- (1) Statement I is true but Statement II is false.  
(2) Statement I is false but Statement II is true.  
(3) Both Statement I and Statement II are true.  
(4) Both Statement I and Statement II are false.

Match List I with List II.

List I	List II
A. Vasectomy	I. Oral method
B. Coitus interruptus	II. Barrier method
C. Cervical caps	III. Surgical method
D. Saheli	IV. Natural method

Choose the correct answer from the options given below:

- (1) A-II, B-III, C-I, D-IV  
(2) A-IV, B-II, C-I, D-III  
(3) A-III, B-I, C-IV, D-II  
(4) A-III, B-IV, C-II, D-I

178 कौन सी रक्त कणिकाओं में एचआईवी प्रतिकृति करता है और संतति विषाणु पैदा करता है?

- (1) बेसोफिलों में (2) इओसिनोफिलों में  
(3) T<sub>H</sub> कोशिकाओं में (4) B-लसीकाणु में

179 निम्नलिखित में कौन सा कार्य कोशिका में साइटोपंजर द्वारा किया जाता है?

- (1) गति  
(2) परिवहन  
(3) केन्द्रकीय विभाजन  
(4) प्रोटीन संश्लेषण

180 नीचे दो कथन दिये गये हैं :

**कथन I:** निम्न तापक्रम एंजाइम को अस्थायी रूप से निष्क्रिय अवस्था में सुरक्षित रखता है। जबकि उच्च तापक्रम एंजाइम की क्रियाशीलता को नष्ट कर देता है। क्योंकि ऊष्मा से प्रोटीन विकृत हो जाते हैं।

**कथन II:** जब संदमक अपनी आण्विक संरचना में क्रियाधार से काफी समानता रखता है और एंजाइम की क्रियाशीलता को संदमित करता है तो इसे प्रतिस्पर्धात्मक संदमक कहते हैं। उपर्युक्त कथनों के प्रकाश में नीचे दिए गए विकल्पों से सही उत्तर का चयन करो।

- (1) कथन I सत्य है लेकिन कथन II असत्य है।  
(2) कथन I असत्य है लेकिन कथन II सत्य है।  
(3) दोनों कथन I एवं II सत्य हैं।  
(4) दोनों कथन I एवं II असत्य हैं।

181 सूची I को सूची II के साथ सुमेलित करो।

सूची I	सूची II
A. शुक्रवाहक उच्छेदन	I. खायी जाने वाली विधि
B. बाह्य स्खलन	II. रोध विधि
C. गर्भाशय ग्रीवा टोपी	III. शल्यक्रिया विधि
D. सहेली	IV. प्राकृतिक विधि

नीचे दिए गए विकल्पों में से सही उत्तर का चयन करो।

- (1) A-II, B-III, C-I, D-IV  
(2) A-IV, B-II, C-I, D-III  
(3) A-III, B-I, C-IV, D-II  
(4) A-III, B-IV, C-II, D-I

[ Contd...

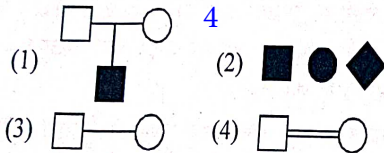
182 Match List I with List II.

List I (Cells)	List II (Secretion)
A. Peptic cells	I. Mucus
B. Goblet cells	II. Bile juice
C. Oxyntic cells	III. Proenzyme pepsinogen
D. Hepatic cells	IV. HCl and intrinsic factor for absorption of vitamin B <sub>12</sub>

Choose the correct answer from the options given below:

- (1) A-III, B-I, C-IV, D-II
- (2) A-II, B-IV, C-I, D-III
- (3) A-IV, B-III, C-II, D-I
- (4) A-II, B-I, C-III, D-IV

183 Which one of the following symbols represents mating between relatives in human pedigree analysis?



184 Vital capacity of lung is \_\_\_\_\_.

- (1) IRV + ERV + TV - RV
- (2) IRV + ERV + TV
- (3) IRV + ERV
- (4) IRV + ERV + TV + RV

185 Match List I with List II.

List I (Type of Joint)	List II (Found between)
A. Cartilaginous Joint	I. Between flat skull bones
B. Ball and Socket Joint	II. Between adjacent vertebrae in vertebral column
C. Fibrous Joint	III. Between carpal and metacarpal of thumb
D. Saddle Joint	IV. Between Humerus and Pectoral girdle

Choose the correct answer from the options given below:

- (1) A-I, B-IV, C-III, D-II
- (2) A-II, B-IV, C-III, D-I
- (3) A-III, B-I, C-II, D-IV
- (4) A-II, B-IV, C-I, D-III

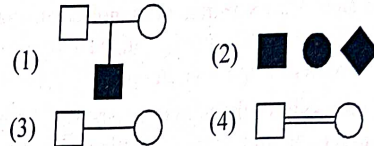
182 सूची I को सूची II के साथ सुमेलित करो।

सूची I (कोशिकाएँ)	सूची II (स्रावण)
A. पेप्टिक कोशिकाएँ	I. श्लेष्मा
B. कलश कोशिकाएँ	II. पित्त जूस
C. आक्सिस्टिक कोशिकाएँ	III. प्राक् एन्जाइम पेप्सिनोजेन
D. हिपेटिक कोशिकाएँ	IV. एयसीगल एवं विटामिन B <sub>12</sub> के अवशोषण के लिए नेत्र कारक

नीचे दिये गये विकल्पों में से सही उत्तर का चयन करो।

- (1) A-III, B-I, C-IV, D-II
- (2) A-II, B-IV, C-I, D-III
- (3) A-IV, B-III, C-II, D-I
- (4) A-II, B-I, C-III, D-IV

183 निम्न मानव वंशावली विश्लेषण में कौन सा प्रतीक रिश्तेदारों के बीच मैथुन को निरूपित करता है ?



184 फेफड़े की जैव क्षमता है-

- (1) आईआरवी + ईआरवी + टीवी - आरवी
- (2) आईआरवी + ईआरवी + टीवी
- (3) आईआरवी + ईआरवी
- (4) आईआरवी + ईआरवी + टीवी + आरवी

185 सूची I को सूची II के साथ सुमेलित करो।

सूची I (संधि का प्रकार)	सूची II (के मध्य पाया जाता है)
A. उपास्थि-युक्त संधि	I. चपटी कपाल अस्थियों के मध्य
B. कंडुक खल्लिका संधि	II. कशेरुकदंड में दो निकटवर्ती कशेरुकाओं के मध्य
C. रेशीय संधि	III. अंगुठे के कार्पल और मेटाकार्पल के मध्य
D. सैडल संधि	IV. ह्यूमरस एवं अंस मेखला के मध्य

नीचे दिए गए विकल्पों में से सही उत्तर का चयन करो।

- (1) A-I, B-IV, C-III, D-II
- (2) A-II, B-IV, C-III, D-I
- (3) A-III, B-I, C-II, D-IV
- (4) A-II, B-IV, C-I, D-III



**Zoology : Section-B (Q. No. 186 to 200)**

- 186 Select the correct statements with reference to chordates.
- Presence of a mid-dorsal, solid and double nerve cord.
  - Presence of closed circulatory system.
  - Presence of paired pharyngeal gillslits.
  - Presence of dorsal heart
  - Triploblastic pseudocoelomate animals.
- Choose the **correct** answer from the options given below:

- B, D and E only
- C, D and E only
- A, C and D only
- B and C only

4

- 187 Which of the following statements are correct?
- An excessive loss of body fluid from the body switches off osmoreceptors.
  - ADH facilitates water reabsorption to prevent diuresis.
  - ANF causes vasodilation.
  - ADH causes increase in blood pressure.
  - ADH is responsible for decrease in GFR.
- Choose the **correct** answer from the options given below:

- A, B and E only
- C, D and E only
- A and B only
- B, C and D only

4

- 188 In cockroach, excretion is brought about by-
- Phallic gland
  - Ureose gland
  - Nephrocytes
  - Fat body
  - Collateral glands

Choose the **correct** answer from the options given below:

- B, C and D only
- B and D only
- A and E only
- A, B and E only

1

- 189 Given below are two statements:  
**Statement I:** During  $G_0$  phase of cell cycle, the cell is metabolically inactive.  
**Statement II:** The centrosome undergoes duplication during S phase of interphase.  
 In the light of the above statements, choose the **most appropriate** answer from the options given below:

- Statement I** is correct but **Statement II** is incorrect.
- Statement I** is incorrect but **Statement II** is correct.
- Both **Statement I** and **Statement II** are correct.
- Both **Statement I** and **Statement II** are incorrect.

2

2

- 186 कॉर्डेटों के संदर्भ में सही कथनों का चयन करो।
- मध्य-पृष्ठीय, ठोस एवं दोहरी तंत्रिका रज्जु की उपस्थिति
  - बंद परिसंचरण तंत्र की उपस्थिति
  - ग्रसनी में युग्मित क्लोम छिद्रों की उपस्थिति
  - पृष्ठ हृदय की उपस्थिति
  - त्रिकोरिक, कूट पृष्ठीय प्राणी
- नीचे दिए गए विकल्पों में से उचित उत्तर का चयन करो।

- केवल B, D एवं E
- केवल C, D एवं E
- केवल A, C एवं D
- केवल B एवं C

- 187 निम्नलिखित में से कौन से कथन सही हैं?
- शरीर से अत्यधिक शारीरिक द्रव का ह्रास परासरण ग्राहियों को बंद कर देता है।
  - एडीएच मूत्रलता को रोकने के लिए जल के पुनरावशोषण को सुगम बनाता है।
  - एएनएफ वाहिका विस्तारण करता है।
  - एडीएच रक्त दाब में बढ़ोतरी करता है।
  - एडीएच जीएफआर में कमी के लिए उत्तरदायी है।
- नीचे दिए गए विकल्पों में से उचित उत्तर का चयन करो।

- केवल A, B एवं E
- केवल C, D एवं E
- केवल A एवं B
- केवल B, C एवं D

- 188 तिलचट्टे में उत्सर्जन \_\_\_\_\_ के द्वारा होता है।

- फैलिक ग्रंथि
- यूरेकोस ग्रंथि
- नेफ्रोसाइट्स
- वसा पिंड
- श्लेष्मक ग्रंथियां

नीचे दिए गए विकल्पों में से उचित उत्तर का चयन करो।

- केवल B, C एवं D
- केवल B एवं D
- केवल A एवं E
- केवल A, B एवं E

- 189 नीचे दो कथन दिए गए हैं :
- कथन I:** कोशिका चक्र की  $G_0$  अवस्था में कोशिका उपापचयी रूप से निष्क्रिय होती है।
- कथन II:** सेट्रोसोम अंतरावस्था की S प्रावस्था में द्विगुण करता है।

उपर्युक्त कथनों के प्रकाश में, नीचे दिए गए विकल्पों में से सही उत्तर का चयन करो।

- कथन I सत्य है लेकिन कथन II असत्य है।
- कथन I असत्य है लेकिन कथन II सत्य है।
- दोनों कथन I एवं II सत्य हैं।
- दोनों कथन I एवं II असत्य हैं।

190 Match List I with List II.

List I	List II
A. Logistic growth	I. Unlimited resource availability condition
B. Exponential growth	II. Limited resource availability condition
C. Expanding age pyramid	III. The percent individuals of pre-reproductive age is largest followed by reproductive and post reproductive age groups
D. Stable age pyramid	IV. The percent individuals of pre-reproductives and reproductive age group are same

Choose the correct answer from the options given below:

- (1) A-II, B-IV, C-I, D-III  
(2) A-II, B-IV, C-III, D-I  
(3) A-II, B-I, C-III, D-IV  
(4) A-II, B-III, C-I, D-IV

191 Which of the following statements are correct ?

- A. Basophils are most abundant cells of the total WBCs  
B. Basophils secrete histamine, serotonin and heparin  
C. Basophils are involved in inflammatory response  
D. Basophils have kidney shaped nucleus  
E. Basophils are agranulocytes

Choose the correct answer from the options given below:

- (1) B and C only (2) A and B only  
(3) D and E only (4) C and E only

92 The parts of human brain that helps in regulation of sexual behaviour, expression of excitement, pleasure, rage, fear etc. are :

- (1) Brain stem & epithalamus  
(2) Corpus callosum and thalamus  
(3) Limbic system & hypothalamus  
(4) Corpora quadrigemina & hippocampus

193 Which one of the following is NOT an advantage of inbreeding?

- (1) Elimination of less desirable genes and accumulation of superior genes takes place due to it.  
(2) It decreases the productivity of inbred population, after continuous inbreeding.  
(3) It decreases homozygosity.  
(4) It exposes harmful recessive genes that are eliminated by selection.

190 सूची I को सूची II के साथ सुमेलित करो।

सूची I	सूची II
A. संभार-तंत्र वृद्धि	I. असीमित संसाधन की उपलब्धता की अवस्था
B. सरपातीकी वृद्धि	II. सीमित संसाधन की उपलब्धता की अवस्था
C. बढ़ती आयु पिरैमिड	III. जननपूर्व आयु के व्यक्तियों की प्रतिशतता अधिकतम होती है जिसके बाद जननक्षम एवं जननीक्षर आयु वर्ग आते हैं।
D. स्थिर आयु पिरैमिड	IV. जननपूर्व एवं जननक्षम आयु वर्ग के व्यक्तियों की प्रतिशतता समान होती है।

नीचे दिए गए विकल्पों में से सही उत्तर का चयन करो।

- (1) A-II, B-IV, C-I, D-III  
(2) A-II, B-IV, C-III, D-I  
(3) A-II, B-I, C-III, D-IV  
(4) A-II, B-III, C-I, D-IV

191 निम्न में से कौन से कथन सही हैं ?

- A. वेसोफिल कुल डब्ल्यूबीसी की सबसे अधिक कोशिकाएं हैं।  
B. वेसोफिल हिस्टामिन, सिरोटोनिन एवं हिपेरिन का स्राव करती हैं।  
C. वेसोफिल शोथकारी प्रतिक्रियाओं में सम्मिलित होती हैं।  
D. वेसोफिल में वृक्क के आकार का केन्द्रक होता है।  
E. वेसोफिल अकणकोशिकाएं होती हैं।

नीचे दिए गए विकल्पों में से सही उत्तर का चयन करो।

- (1) केवल B एवं C (2) केवल A एवं B  
(3) केवल D एवं E (4) केवल C एवं E

192 मानव मस्तिष्क का भाग जो लैंगिक व्यवहार, उत्तेजना को अभिव्यक्ति, खुशी, गुस्सा, डर इत्यादि का नियंत्रण करता है।

- (1) मस्तिष्क स्तंभ और इपिथेलेमस  
(2) कार्पस कैलोसम एवं थेलेमस  
(3) लिंबिक तंत्र और हाइपोथेलेमस  
(4) कोरपोरा क्वाड्रीजेमीना और हिप्पोकैंपस

193 निम्न में से कौन अंतःप्रजनन का लाभ नहीं है ?

- (1) इसके कारण कम वांछनीय जीनों का निष्कासन एवं श्रेष्ठ किस्म के जीनों का संचयन होता है।  
(2) लगातार अंतःप्रजनन के बाद यह अंतःप्रजात समष्टि की उत्पादकता कम करता है।  
(3) यह समयुग्मता को कम करता है।  
(4) यह हानिप्रद अप्रभावी जीनों को उद्भासित करता है जो चयन द्वारा निष्कासित किए जाते हैं।

[ Contd...



- 194 The unique mammalian characteristics are:  
 (1) hairs, pinna and indirect development  
 (2) pinna, monocondylic skull and mammary glands  
 4 (3) hairs, tympanic membrane and mammary glands  
 (4) hairs, pinna and mammary glands

195 Match List I with List II.

List I	List II
A. Mast cells	I. Ciliated epithelium
B. Inner surface of bronchiole	II. Areolar connective tissue
C. Blood	III. Cuboidal epithelium
D. Tubular parts of nephron	IV. specialised connective tissue

Choose the **correct** answer from the options give below:

- (1) A-II, B-I, C-IV, D-III  
 (2) A-III, B-IV, C-II, D-I  
 (3) A-I, B-II, C-IV, D-III  
 (4) A-II, B-III, C-I, D-IV

196 Select the correct statements.

- A. Tetrad formation is seen during Leptotene.  
 B. During Anaphase, the centromeres split and chromatids separate.  
 C. Terminalization takes place during Pachytene.  
 D. Nucleolus, Golgi complex and ER are reformed during Telophase.  
 E. Crossing over takes place between sister chromatids of homologous chromosome.

Choose the **correct** answer from the options given below:

- (1) A, C and E only  
 (2) B and E only  
 (3) A and C only  
 (4) B and D only

197 Which of the following is characteristic feature of cockroach regarding sexual dimorphism ?

- (1) Presence of sclerites  
 (2) Presence of anal cerci  
 (3) Dark brown body colour and anal cerci  
 (4) Presence of anal styles

194 कौन सी विशिष्टताएं एकमात्र स्तनधारियों की हैं ?

- (1) रोम, कर्णपल्लव एवं अप्रत्यक्ष परिवर्धन  
 (2) कर्णपल्लव, मोनोकोंडायली कपाल एवं स्तन ग्रंथियां  
 (3) रोम, कर्ण (पट्ट) झिल्ली एवं स्तन ग्रंथियां  
 (4) रोम, कर्णपल्लव एवं स्तन ग्रंथियां

195 सूची I को सूची II के साथ सुवर्णित करो।

सूची I	सूची II
A. मास्ट कोशिकाएं	I. पश्चात्मी उपकला
B. श्वसनिका की आंतरिक सतह	II. एरियोलेर संयोजी उत्तक
C. रक्त	III. घनाकार उपकला
D. वृक्काणुओं के नलिकाकार भाग	IV. विशिष्ट संयोजी उत्तक

नीचे दिए गए विकल्पों में से सही उत्तर का चयन करो।

- (1) A-II, B-I, C-IV, D-III  
 (2) A-III, B-IV, C-II, D-I  
 (3) A-I, B-II, C-IV, D-III  
 (4) A-II, B-III, C-I, D-IV

196 सही कथनों का चयन करो।

- A. चतुष्क निर्माण तनुपट्ट में दिखाई देता है।  
 B. पश्चावस्था में गुणसूत्रबिंदु विखंडित होते हैं और अर्धगुणसूत्र अलग होते हैं।  
 C. स्थूलपट्ट में उपांतीभवन होता है।  
 D. केंद्रिका, गॉल्जीकाय एवं इआर अंत्यावस्था में पुनः बन जाते हैं।  
 E. क्रोसिंग ओवर समजात गुणसूत्रों की बहन अर्धगुणसूत्रों के बीच होता है।

नीचे दिए गए विकल्पों में से सबसे उचित उत्तर का चयन करो।

- (1) केवल A, C एवं E  
 (2) केवल B एवं E  
 (3) केवल A एवं C  
 (4) केवल B एवं D

197 निम्न में से कौन से तिलचट्टे की लैंगिक द्विरूपता का विशिष्ट लक्षण है ?

- (1) कठक की उपस्थिति  
 (2) गुदीय लूम की उपस्थिति  
 (3) गहरा भूरा शरीर का रंग एवं गुदीय लूम  
 (4) गुदा शूक की उपस्थिति

198 Which one of the following is the sequence on corresponding coding strand, if the sequence on mRNA formed is as follows  
5' AUCGAUCGAUCGAUCGAUCG AUCG AUCG 3'?

- (1) 5' ATCGATCGATCGATCGATCG ATCGATCG 3'
- (2) 3' ATCGATCGATCGATCGATCG ATCGATCG 5'
- (3) 5' UAGCUAGCUAGCUAGCUA GCUAGC UAGC 3'
- (4) 3' UAGCUAGCUAGCUAGCUA GCUAGCUAGC 5'

3

199 Which of the following are NOT under the control of thyroid hormone?

- A. Maintenance of water and electrolyte balance
- B. Regulation of basal metabolic rate
- C. Normal rhythm of sleep-wake cycle
- D. Development of immune system
- E. Support the process of R.B.Cs formation

Choose the **correct** answer from the options given below:

- (1) C and D only
- (2) D and E only
- (3) A and D only
- (4) B and C only

1

2000 Which of the following statements are correct regarding skeletal muscle?

- A. Muscle bundles are held together by collagenous connective tissue layer called fascicle.
- B. Sarcoplasmic reticulum of muscle fibre is a store house of calcium ions.
- C. Striated appearance of skeletal muscle fibre is due to distribution pattern of actin and myosin proteins.
- D. M line is considered as functional unit of contraction called sarcomere.

Choose the **most appropriate** answer from the options given below:

- (1) A, C and D only
- (2) C and D only
- (3) A, B and C only
- (4) B and C only

4

198 यदि बने हुए mRNA का क्रम नीचे दिया गया है  
5' AUCGAUCGAUCGAUCGAUCG AUCG AUCG 3', तब निम्न में कोडिंग रज्जु का क्रम क्या होगा?

- (1) 5' ATCGATCGATCGATCGATCG ATCGATCG 3'
- (2) 3' ATCGATCGATCGATCGATCG ATCGATCG 5'
- (3) 5' UAGCUAGCUAGCUAGCUA GCUAGC UAGC 3'
- (4) 3' UAGCUAGCUAGCUAGCUA GCUAGCUAGC 5'

199 निम्न में से कौनसा थाइराइड हार्मोन के नियंत्रण में नहीं है?

- A. जल एवं वैद्युत अपघट्य संतुलन को बनाए रखना।
- B. आधारीय उपापचयी दर का नियमन।
- C. सोने-जागने के चक्र की सामान्य लय।
- D. प्रतिरक्षा तंत्र का विकास।
- E. आर.बी.सी. निर्माण की प्रक्रिया को प्रोत्साहित करना।

नीचे दिए गए विकल्पों में से सही उत्तर का चयन करो।

- (1) केवल C एवं D
- (2) केवल D एवं E
- (3) केवल A एवं D
- (4) केवल B एवं C

200 कंकाल पेशी के विषय में कौन से कथन सही हैं?

- A. पेशी बंडल कोलेजनी संयोजी ऊतक की परत से इकड़े होते हैं जिसे संपट्ट कहते हैं।
- B. पेशी तंतु का सार्कोप्लाज्मिक रेटीक्युलम कैल्सियम आयनों का भंडार गृह है।
- C. कंकाल पेशी की धारीदार दिखावट एक्टिन एवं मायोसीन प्रोटीनों के वितरण प्रतिरूप के कारण होती है।
- D. एम रेखा को संकुचन की कार्यात्मक इकाई माना जाता है जिसे सार्कोमियर कहते हैं।

नीचे दिए गए विकल्पों में से सबसे उचित उत्तर का चयन करो।

- (1) केवल A, C एवं D
- (2) केवल C एवं D
- (3) केवल A, B एवं C
- (4) केवल B एवं C



Bilaspur Zone's No. 1 Institute Since 2013

Kota, Rajasthan

**CORE**  
ACADEMY

Enhancing ability to learn & Express

JEE | NEET | 8<sup>th</sup>, 9<sup>th</sup>, 10<sup>th</sup>  
CA-Foundation | Commerce

**DROPPERS' BATCH** (ड्रॉपर्स बैच) for **NEET & JEE**  
**Batch Date: 15<sup>th</sup> May, 12<sup>th</sup> June 2023**



15 Days  
Demo Classes (free)



Answer Key for NEET 2023 at  
[www.coreacademybsp.in](http://www.coreacademybsp.in)

**Under Guidance of Our Faculties**



**MATHEMATICS**

OMESH RENWAL  
Director, Exp. 12 Years  
B.Tech. - UCE, KOTA, RAJ.



**PHYSICS**

ROHIT SHUKLA  
Exp. 7 Years  
M. Sc. (Physics), GGU



PRADIP KATHROTIYA  
Exp. 6 Years  
B. TECH. NIT DELHI



**CHEMISTRY**

Dr. PRABHAKAR SHRIVASTAVA  
Exp. 8 Years  
Ph. D. VNIT NAGPUR



ABHIRUP KUNDU  
Exp. 5 Years  
M. Sc. RKMVCC, KOLKATA



**BIOLOGY**

Dr. SWARNAV BOSE  
Exp. 1 Year  
B. D. S. Triveni Institute, Bilaspur



9630588100, 9893783828

MISSION HOSPITAL ROAD, BILASPUR